

- ▶ **UTOMORDENTLIG DRAGKRAFT**
- ▶ **LÅNG LIVSLÄNGD**
- ▶ **SJÄLVRENSNING**
- ▶ **KOMFORTABEL GÅNG**



**Firestone**

*Drive with Confidence*



**Radial  
6000**  
FRAMAXEL

**Radial  
8000**  
BAKAXEL

////////////////////// **DET PERFEKTA PARET**  
for alla typer  
**AV JORDAR**

## FIRESTONE RADIAL 6000 FRAMAXEL

Firestone Radial 6000 är konstruerat huvudsakligen för framaxel. Däcket ger mycket god dragkraft och styrförmåga i alla typer av jordar. Komfortabel gång och lång livslängd vid väggörning.

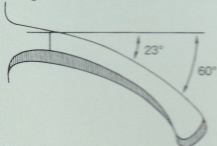
Tillgängligt i standard och 70-serie.

### MYCKET GOD DRAGKRAFT PÅ FRAMAXEL

23 graders klackvinkling på skuldran

### UTMÄRKT JORDGENOMTRÄNGNING OCH KÖRPRECISION

60 graders klackvinkel mitt i banan.



### MOTSTÅNDSKRAFTIGT MOT SKÄRSKADOR I MÖNSTERKLACKARNA

Genom den förstärkta klackbasen

### JÄMNT SLITAGE OCH KOMFORTABEL GÅNG

I och med större gummikontakt i mönstrets mitt

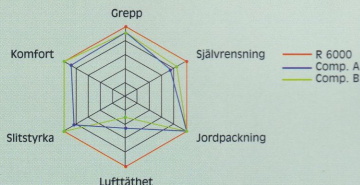
### MINSKAD JORDPACKNING

Tack vare en planare slitbana

### UTMÄRKT SJÄLVRENSNING

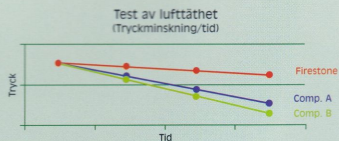
Radial 6000 har en optimerad klackutformning

### HÖGRE TOTALPRESTANDA



### MINSKAT ANTAL LUFTRYCKSKONTROLLER

I och med en speciellt lufttät innerliner av halobutyl





## FIRESTONE RADIAL 8000 BAKAXEL

Radial 8000 har konstruerats för bakaxel-montage på medel- till mycket motorstarka traktorer och ger utmärkt prestanda på normala, mjuka och våta jordar.

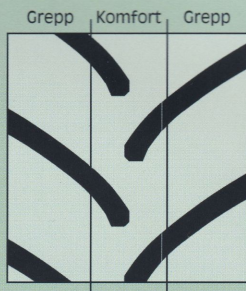
### KRAFTFULL DRAGKRAFT PÅ BAKAXEL

23 graders vinklade klackar på skuldran



### KOMFORTABEL GÅNG

- 52 graders vinkel på klackarna mitt i banan
- klackarna överlappar mitt i banan



### MINSKAT VÄGSLITAGE

I och med längre klackar

### FÖRBÄTTRAT MOTSTÅND MOT SKÄR OCH STICKSKADOR

Optimerad gummiblandning

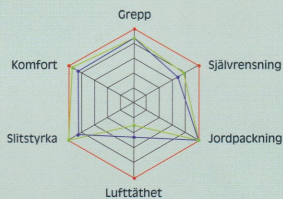
### MINSKAD JORDPACKNING

I och med en planare slitbana

### MYCKET GOD SJÄLVRENSNING

Radial 8000 har en specialutvecklad klackutformning

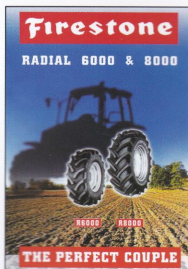
### HÖGRE TOTALPRESTANDA



— R 8000  
— Comp. A  
— Comp. B

# FIRESTONE RADIAL 6000 FRAMAXEL

DIMENSION	L/SS	T					HASTIGHET			
		0.8	1.2	1.6						
250/85 R 24 (9.5 R 24)	109 AB 106 B TL	240	1042	469	3149	W8	870 730 - 800	1160 895 945	1340 1030 1120	10 40 50
280/85 R 24 (11.2 R 24)	115 AB 112 B TL	282	1095	493	3309	W10	1145 860 - 945	1370 1055 945	1580 1215 1120	10 40 50
320/85 R 24 (12.4 R 24)	122 AB 119 B TL	315	1150	518	3475	W11	1410 1065 - 1145	1690 1300 1145	1950 1500 1360	10 40 50
340/85 R 24 (13.6 R 24)	125 AB 122 B TL	343	1200	540	3626	W12	1550 1170 - 1265	1860 1430 1500	2145 1650 1500	10 40 50
380/85 R 24 (14.9 R 24)	131 AB 128 B TL	378	1245	560	3761	W13	1835 1380 - 1515	2195 1690 1800	2535 1950 1800	10 40 50
420/85 R 24 (16.3 R 24)	137 AB 134 B TL	430	1320	594	3988	W15L	2165 1630 - 1785	2590 1995 2180	2990 2300 2120	10 40 50
250/85 R 28 (9.5 R 28)	112 AB 109 B TL	240	1143	515	3454	W8	1245 795 - 870	1490 970 1030	1720 1320 1030	10 40 50
280/85 R 28 (11.2 R 28)	118 AB 115 B TL	282	1200	540	3627	W10	1175 935 - 1025	1405 1145 1215	1625 1320 1215	10 40 50
320/85 R 28 (12.4 R 28)	124 AB 121 B TL	315	1250	563	3777	W11	1505 1135 - 1230	1805 1390 1600	2080 1600 1600	10 40 50
340/85 R 28 (13.6 R 28)	127 AB 124 B TL	354	1301	586	3931	W12	1645 1240 - 1350	1970 1520 1600	2275 1720 1900	10 40 50
380/85 R 28 (14.9 R 28)	133 AB 130 B TL	383	1345	605	4064	W13	1940 1460 - 1600	2325 1785 1900	2680 2050 1900	10 40 50
420/85 R 28 (16.9 R 28)	139 AB 136 B TL	430	1420	639	4290	W15L	2290 1720 - 1885	2740 2105 2430	3160 2430 2400	10 40 50
320/70 R 24	116 AB 116 B TL	319	1096	493	3312	W10	1175 905 - 1085	1405 1085 1250	1625 1250 1250	10 40 50
360/70 R 24	122 AB 122 B TL	360	1148	517	3469	W11	1410 1085 - 1265	1690 1300 1500	1950 1500 1500	10 40 50
380/70 R 24	125 AB 125 B TL	380	1190	536	3595	W12	1550 1195 - 1390	1860 1430 1650	2145 1650 1650	10 40 50
420/70 R 24	130 AB 130 B TL	418	1250	563	3777	W13	1785 1375 - 1600	2140 1645 1900	2470 2000 1900	10 40 50
480/70 R 24	138 AB 138 B TL	480	1323	595	3997	W15L	2220 1710 - 1900	2655 2045 2360	3065 2360 2400	10 40 50
360/70 R 28	125 AB 125 B TL	360	1248	562	3771	W11	1550 1195 - 1390	1860 1430 1650	2145 1640 1640	10 40 50
380/70 R 28	127 AB 127 B TL	380	1290	581	3898	W12	1645 1270 - 1500	1970 1520 1750	2275 1750 1750	10 40 50
420/70 R 28	133 AB 133 B TL	420	1350	608	4079	W13	1935 1490 - 1735	2320 1785 2060	2680 2050 2060	10 40 50
480/70 R 28	140 AB 140 B TL	483	1425	641	4306	W15L	2350 1810 - 205	2815 2165 2500	3250 2875 3000	10 40 50



Standard width (mm)	Standard diameter (mm)	Standard load rate (mm)	Rolling- circle (mm)	Recommen- ded flag

# FIRESTONE RADIAL 8000 BAKAXEL

DIMENSION	L/SS	T					HASTIGHET			
		0.8	1.2	1.6						
420/85 R 30 (16.9 R 30)	140 AB 137 B TL	435	1469	661	4439	W15L	2350 1770 - 1965	2815 2165 2300	3250 2500 3000	10 40 50
420/85 R 34 (16.9 R 34)	142 AB 139 B TL	429	1570	707	4744	W15L	2495 1875 - 2075	2990 2295 2430	3450 2650 2400	10 40 50
460/85 R 34 (18.4 R 34)	147 AB 144 B TL	465	1642	739	4962	W16L	2895 2175 - 2390	3465 2665 2800	4000 3075 2800	10 40 50
420/85 R 38 (16.9 R 38)	144 AB 141 B TL	429	1670	752	5047	W15L	2635 1990 - 2200	3155 2425 2575	3640 2825 2575	10 40 50
460/85 R 38 (18.4 R 38)	146 AB 143 B TL	465	1743	785	5267	W16L	3060 2300 - 2565	3665 2815 3000	4230 3150 3000	10 40 50
520/85 R 38 (20.8 R 38)	155 AB 152 B TL	525	1830	824	5530	W18L	3645 2745 - 3035	4365 3360 3550	5040 3875 3550	10 40 50
480/70 R 30	141 AB 141 B TL	480	1480	666	4472	W15L	2420 1865 - 2170	2900 2230 2375	3345 2575 2575	10 40 50
480/70 R 34	141 AB 143 B TL	475	1575	709	4760	W15L	2580 1970 - 2295	3065 2360 2725	3540 2725 2725	10 40 50
520/70 R 34	148 AB 148 B TL	515	1645	741	4971	W16L	2960 2280 - 2650	3545 2760 3150	4095 3150 3150	10 40 50
480/70 R 38	145 AB 145 B TL	475	1675	754	5062	W15L	2725 2100 - 2445	3265 2445 2900	3770 3000 2900	10 40 50
520/70 R 38	150 AB 150 B TL	515	1750	788	5289	W16L	3150 2425 - 2820	3770 2905 3150	4355 3350 3150	10 40 50
580/70 R 38	155 AB 155 B TL	580	1830	824	5530	W18L	3640 2805 - 3265	4360 3360 3875	5015 3875 3875	10 40 50
HIGH SPEED (65KM/H)		1					0	1.4	2.4	
480/70 R 30	147 D TL	480	1480	666	4472	W15L	2645 2040 - 1945	3130 2410 2380	3610 2700 2320	10 40 40
										65

**Firestone**  
Drive with Confidence

BRIDGESTONE/FIRESTONE  
SWEDEN AB

Box 9074 - 850 09 SUNDSVALL  
Kontor Tel : 060-51 52 00  
Fax : 060-56 61 21  
Order Tel : 060-51 52 10  
Fax : 060-56 61 51  
www.firestone-eu.com